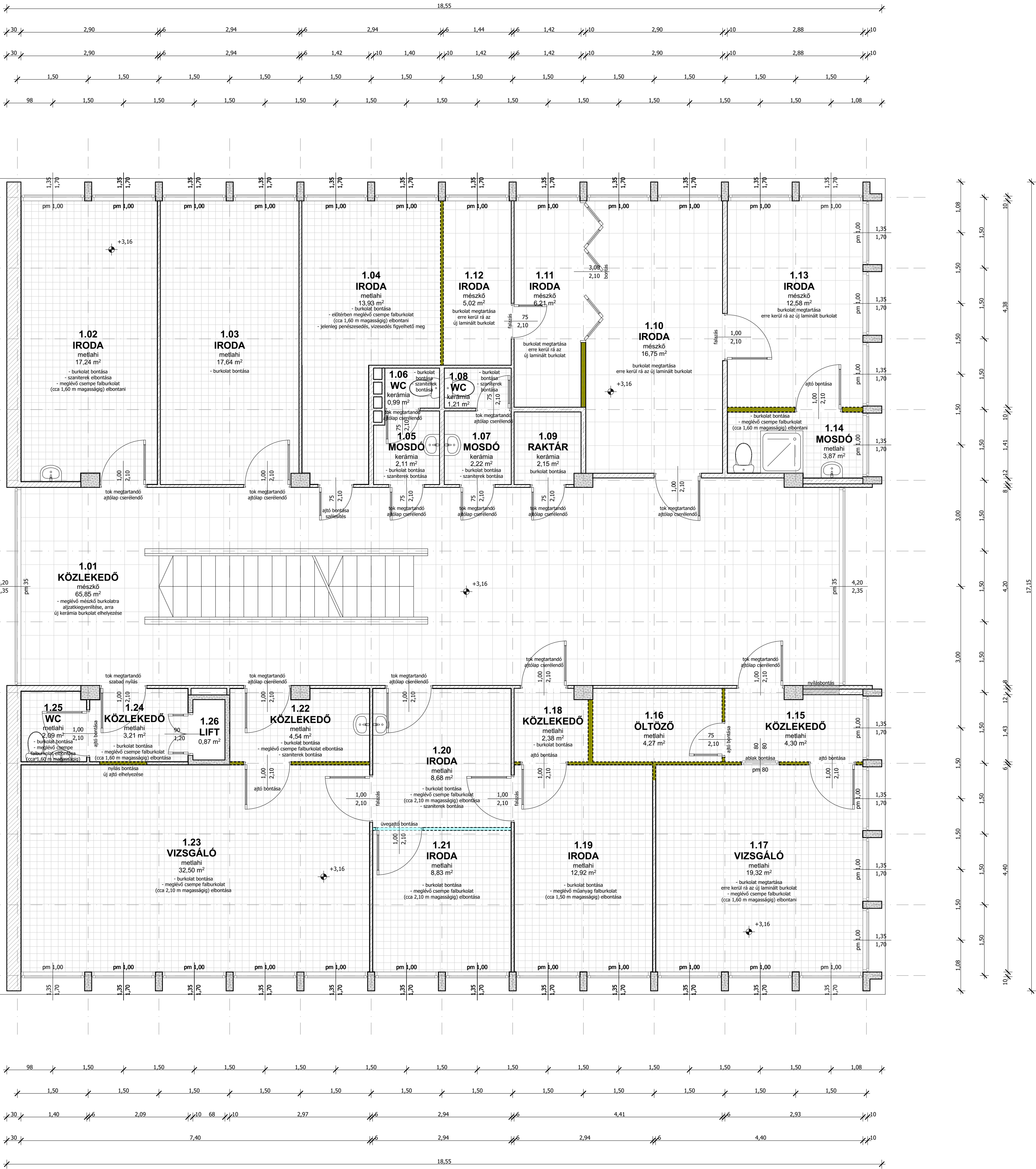


- meglévő, megtartandó falazott szerkezet
- meglévő, bontandó falazott szerkezet
- meglévő, megtartandó vasbeton szerkezet
- meglévő, megtartandó szendvicspanel szerkezet
- meglévő, bontandó üvegfal



1.01	Közlekedő	65,85 m2
1.02	Iroda	17,24 m2
1.03	Iroda	17,64 m2
1.04	Iroda	13,93 m2
1.05	Mosdó	2,11 m2
1.06	WC	0,99 m2
1.07	Mosdó	2,22 m2
1.08	WC	1,21 m2
1.09	Raktár	2,15 m2
1.10	Iroda	16,75 m2
1.11	Iroda	6,21 m2
1.12	Iroda	5,02 m2
1.13	Iroda	12,58 m2
1.14	Mosdó	3,87 m2
1.15	Közlekedő	4,30 m2
1.16	Öltöző	4,27 m2
1.17	Vizsgáló	19,32 m2
1.18	Közlekedő	2,38 m2
1.19	Iroda	12,92 m2
1.20	Iroda	8,68 m2
1.21	Iroda	8,83 m2
1.22	Közlekedő	4,54 m2
1.23	Vizsgáló	32,50 m2
1.24	Közlekedő	3,21 m2
1.25	WC	2,09 m2
1.26	Lift	0,87 m2
összesen		271,66 m2

FELELŐS TERVEZŐ:

Németh Csaba  
8500 Pápa, Rákóczi u. 26.  
É 19 0054

TERVEZŐ:

Pápai Városfejlesztő Társaság Kft.  
8500 Pápa, Fő u. 12.  
Németh Tamás É3 19-0047

MEGRENDELŐ:

Pápa Város Önkormányzata  
8500 Pápa,  
Fő u. 5.

ÉPÍTÉS HELYE:

2889/2 hrsz.  
8500 Pápa,  
Anna tér 15.

TERV MEGNEVEZÉSE:

Meglévő épület átalakítása, bővítése, valamint  
energetikai korszerűsítése  
Építési engedélyezési tervdokumentáció

TERVSZÁM:

É-3  
2017.10.15.